

# EGO LE CACHALOT

## DESCRIPTIF TECHNIQUE DU SPECTACLE

### Contacts

Production : L'Hallali Production

Tél : +33 (0)2 99 87 21 62

Email : [ego@lhallali.com](mailto:ego@lhallali.com) / [contact@lhallali.com](mailto:contact@lhallali.com)

### Lumières :

\* Ludovic Amelot : 06 71 03 06 70 / [ludovic.amelot@live.fr](mailto:ludovic.amelot@live.fr)

### Son :

\* Eddie Teraud : 06 87 70 60 51 / [eddieteraud@yahoo.fr](mailto:eddieteraud@yahoo.fr)

Ego le cachalot



## FICHE TECHNIQUE PLATEAU : voir implantation scénique ci-dessous

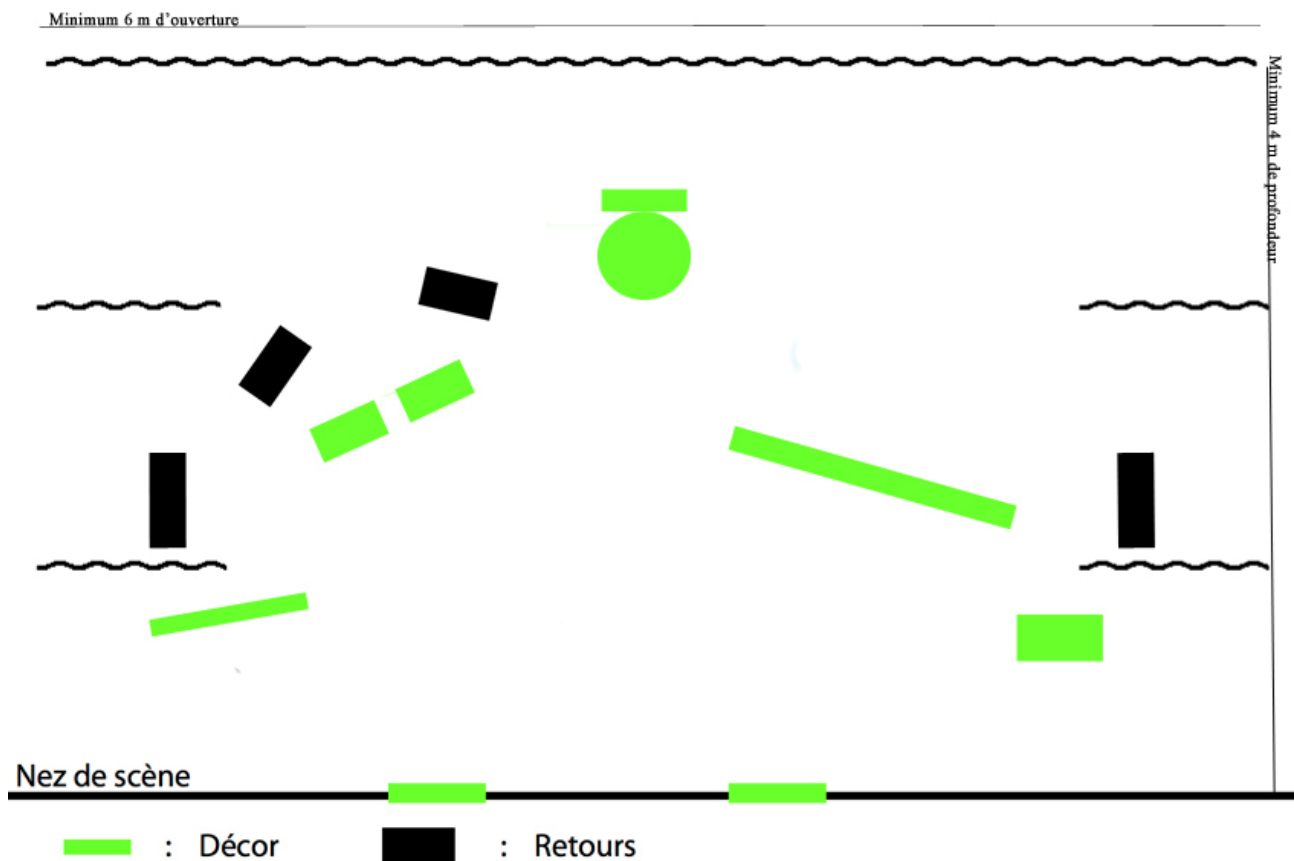
Durée du spectacle environ 45 min

Ouverture de scène : 6 m au minimum

Profondeur de scène : 4 m au minimum

Hauteur : hauteur de cadre devant de scène 3 m au minimum.

Des dégagements pendrillonnés à jardin et cour sont souhaitables.



**INSTALLATION :** Temps d'installation + balance : 3h00

Temps de démontage : 1 heure

**ACCUEIL DE L'EQUIPE ARTISTIQUE :** Café, Thé, eau minérale, jus de fruit, sodas (frais), petite collation pour 5 personnes à l'arrivée.

**VEHICULE DE TRANSPORT DU MATERIEL & DU DECOR :**

Le camion est un Ford Transit.

Nous avons besoin d'une place de stationnement gardée et sécurisée à notre arrivée, qui peut être la veille du spectacle dans votre ville, et aussi jusqu'au lendemain matin.

**CE DESCRIPTIF TECHNIQUE FAIT PARTIE INTEGRANTE DU CONTRAT DE VENTE, ET DOIT ETRE RESPECTE EN TANT QUE TEL.**

**SI DES AMENAGEMENTS OU DES MODIFICATIONS SONT INDISPENSABLES PAR RAPPORT A LA CONFIGURATION DU LIEU DU SPECTACLE, N'HESITEZ PAS A NOUS CONTACTER. DIFFERENTES ADAPTATIONS SONT POSSIBLES.**

**MERCI.**

**FICHE TECHNIQUE SON :**

Saison 2014/2015 (modifiée le 20/09/14)

Il est impératif de préciser que la liste du matériel suivante est à fournir par l'Organisateur et sera à usage exclusif du spectacle "Ego le cachalot" et ne pourra être modifiée qu'après entente avec Eddie Taraud.

**MUSICIENS ET INSTRUMENTS :**

**David :** chant lead – guitare

**Stéphane :** basse, clarinettes

**Samuel :** clavier, trombone

**DIFFUSION**

Le système de diffusion devra assurer une couverture acoustique cohérente quelque soit l'endroit d'écoute. D&B, ADAMSON, C. HEIL...

**REGIE FACADE**

- 1 console avec au minimum 3 départs auxiliaires pré-fader (si retour de la façade), 2 départs auxiliaires post-fader et 4 semi-paramétriques par tranche.
- Console numérique bienvenue (prévoir un technicien d'accueil qui connaît parfaitement la console).

*Ego le cachalot*



- 1 Egaliseur 2 x 31 bandes (3 autres canaux si retours depuis la régie façade).
- 1 reverbs : type, TC, PCM ...
- 5 Compresseurs de type DBX, BSS en insert de mix.

## REGIE RETOUR

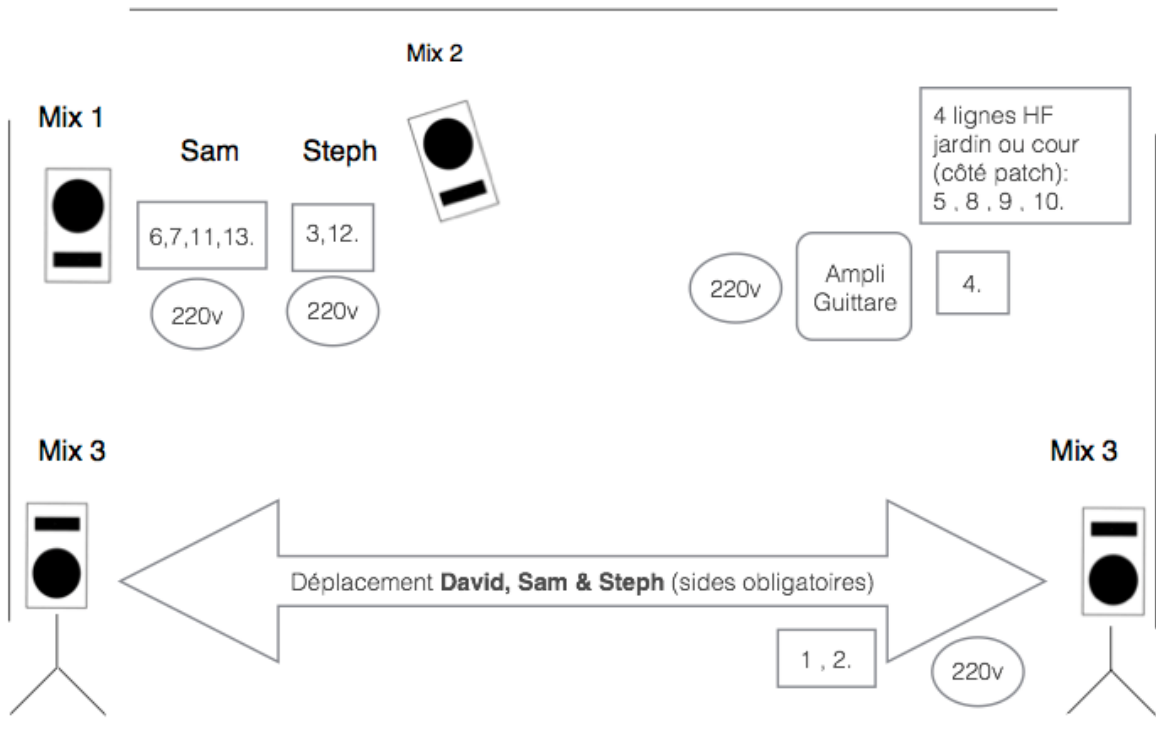
- 1 TECHNICIEN RETOUR COMPETENT.
- 1 CONSOLE AVEC 3 SEMI-PARAMETRIQUES PAR TRANCHE.
- 3 égaliseurs 31 bandes pour les 3 circuits (2 circuits au sol et 1 circuit en side).

## RETOURS

- 2 retours identiques et d'amplification identiques sur 2 circuits. type : D&B MAX15, C.Heil MTD115, Nexo PS 15.
- 2 sides adaptés à l'ouverture du plateau (2 retours sur pieds si ouverture 8m max).

## PATCH ET PLAN SON

	Instruments	Micros	Pieds de micros	Inserts
1	Sampleur L	DI		Comp
2	Sampleur R	DI		Comp
3	Basse	XLR		Comp
4	Guitare	E906 , SM57.	Petit (si SM57)	
5	Ukulele	HF fourni		
6	Clavier 1	DI		Comp
7	Clavier 2	DI		
8	Clarinette	HF fourni		
9	Trombone	HF fourni		
10	Vx lead	HF fourni		Comp
11	Vx Sam	SM58	Grand	
12	Vx steph	SM58	Grand	
13	Xylophone	SM57	Grand	
14	Ambiance L	KM 184	Pied fourni	
15	Ambiance R	KM 184	Pied fourni	
16	M-one L	Fourni		
17	M-one R	Fourni		



Ego le cachalot



## FICHE TECHNIQUE LUMIÈRE

### LEGENDE



6 X PAR RGBW



2 X PAR 64 CP61



5 X PC 1 KW



5 X DECOUPE 1KW



1 X MACHINE A BROUILLARD TYPE UNIQUE



1 LIGNE AU SOL AVANT SCENE - MERCI DE PRÉVOIR 2 PETITES SOURCES TYPE PAR16

1 X CONSOLE 24/48 TYPE STRANDLIGHTING LIGHTCOMMANDER

1 X GRADATEUR 12 CIRCUITS 2KW



1 X PRATICABLE 1X2M HT 20CM



1 X STROBOSCOPE



2 X HORIZIODE

204

FILTRES

21

CIRCUITS DMX

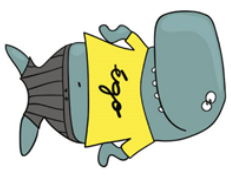
### CONTACT

**Ludo AMELOT**

06 71 03 06 70

[ludovic.amelot@live.fr](mailto:ludovic.amelot@live.fr)

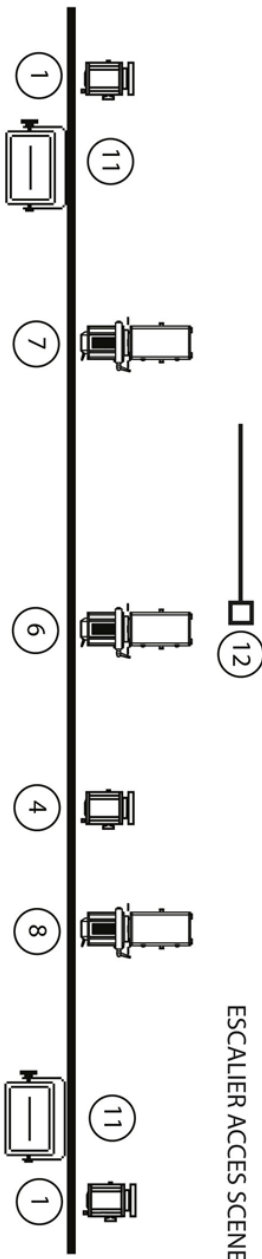
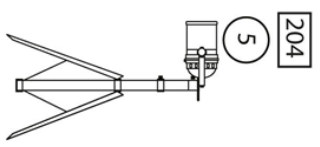
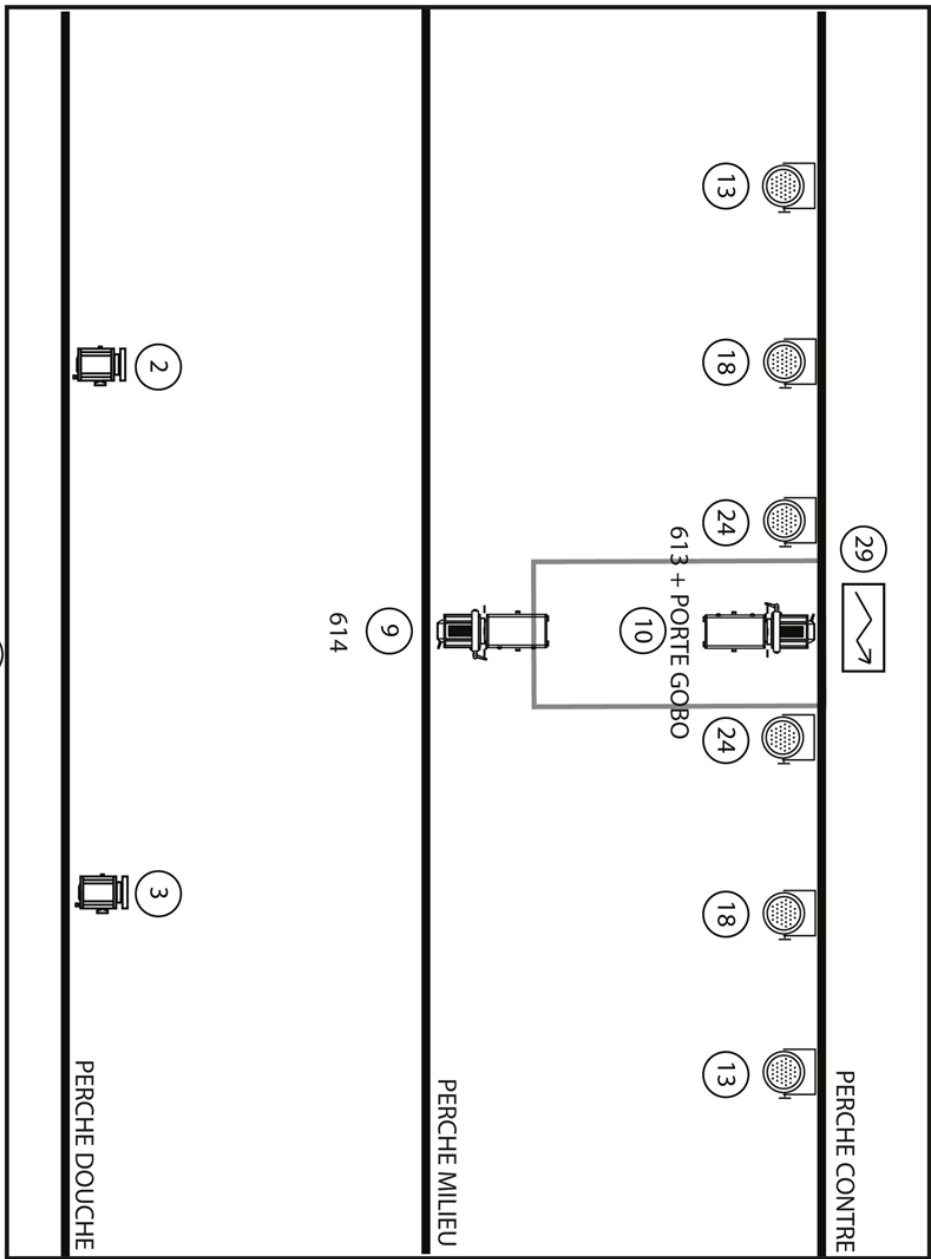
Logo le carhalox



# PLAN DE FEU

# CONTACT

**Ludo AMELOT**  
06 71 03 06 70  
ludovic.amelot@live.fr



PERCHE FACE